

SOPHOS

Security made simple.



Email Appliances

提供電子郵件加密、資料遺失防護和威脅防護的託管式設備

- 自動加密敏感電子郵件而無須影響使用者
- 數分鐘內即可讓有效的 DLP 政策上線運作
- 確保收件匣中不會出現垃圾郵件和威脅
- 選擇硬體或虛擬設備
- 可利用單一主控台管理叢集的設備
- 託管式設備服務只需設定一次
- 永遠無須擔心升級或更新
- 隨時取得支援
- 若需要時，可以使用我們的進階更換保固

您可以將原本用在阻擋垃圾郵件的時間和金錢分配到更好的用途。我們簡單易用的 Email Appliance 能提供電子郵件加密、資料遺失防護、惡意軟體防護和防垃圾郵件功能。此外我們還會進行遠端監控，確保防護隨時保持運作。無論您面對的流量多麼龐大，都可以獲得符合需求的有效電子郵件安全性。

您可以獲得以下功能

- ▶ 經由自動電子郵件加密保護敏感資料
- ▶ 利用預先設定的 DLP 設定檔降低資料外洩風險
- ▶ 利用我們經過驗證的防毒引擎阻擋已知和零時差的威脅
- ▶ 阻擋超過 99% 的垃圾郵件—不需要複雜的設定
- ▶ 單一授權即可提供電子郵件加密、DLP、防惡意軟體和防垃圾郵件保護
- ▶ 可經由單一主控台控制多台設備
- ▶ 我們會遠端監控硬體、軟體、流量和進行更新，提供有保障的防護
- ▶ 包含自動升級、全天技術支援和三年的進階硬體更換保固

有效且簡單地保護您的資料

Sophos Email Appliance 讓大量部署電子郵件加密和資料遺失防護 (DLP) 的工作更為簡單。藉此，您可以獲得遵循資料保護法規和防止敏感資料外洩的能力：

DLP 和加密政策 只要按幾下滑鼠即可部署和調整資料防護政策。我們簡單明瞭的介面操作起來簡潔快速。

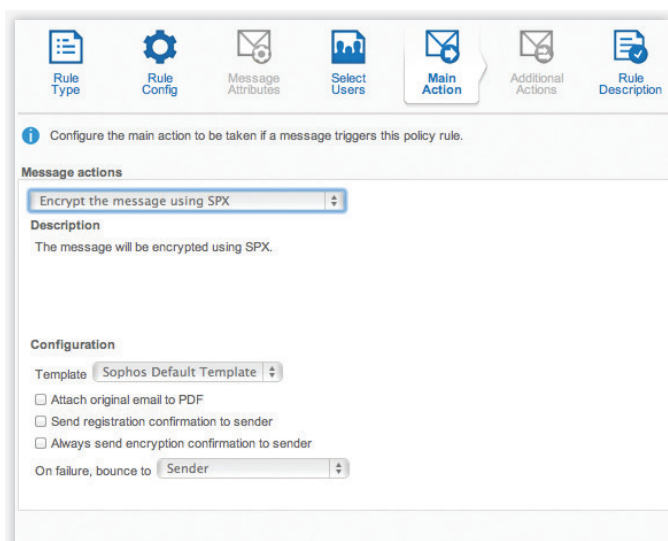
預先定義的敏感資料類型 我們免除了識別敏感和個人可識別資訊 (PII) 的工作。您可以獲得數百個預先設定好的資料定義，這些已經根據產業或地理位置分類的定義是由我們的專家提供和維護。

自動資料防護 避免敏感資料意外或惡意外洩。我們的 Email Appliance 會自動掃描電子郵件和附件，尋找敏感資料並套用政策，不會有誤報的風險。因此您不需要仰賴使用者保護資料，我們可以簡單且自動地完成這些工作。

內建自動加密功能 當使用者需要傳送敏感資訊時，SPX Encryption 功能會將內容封裝成用密碼保護的加密 PDF。

立即免費試用

請造訪 sophos.com 註冊並取得三十天免費試用版本。



阻擋惡意軟體、垃圾郵件和其他威脅

我們的電子郵件防護能阻擋所有威脅，並在郵件開道阻擋超過 99% 的垃圾郵件：

信譽過濾器 我們甚至可以在利用威脅偵測引擎掃描電子郵件以前，就阻擋掉絕大多數的垃圾郵件。我們的 Sender Genotype 技術能根據寄件者的信譽阻擋垃圾郵件，無論這些不請自來的電子郵件是來自已知寄件者或新來源。

線上防護 您也可以獲得阻擋最新垃圾郵件事件的能力。Live Anti-Spam 使用我們的雲端服務，可以即時攔截垃圾郵件並將其阻擋於使用者的收件夾之外。

主動威脅防護 我們可以在開道阻擋新威脅，避免它們進入您的電子郵件伺服器。藉由我們的 Behavioral Genotype Protection，您可以獲得防範零時差威脅的最佳主動式防護。

利用可以遠端監控的設備節省時間

我們的 Email Appliance 可以隨時提供保護，您不需要花時間在管理工作上：

遠端監控 我們會由遠端監控您設備上的重要訊息，並檢查其是否正常運作。如果發現有異常的情形，我們會在問題發生前先通知您。

自動化維護 由於我們會進行自動化更新和例行性維護工作，因此您可以將時間分配到其他用途。

全天技術支援 我們會由當地專家提供支援。您的授權也包含所有自動更新和升級到新版本軟體的服務。

獲得高可用性並可輕鬆擴展業務

當您想要叢集超過一台 Email Appliance 時，只需按一下滑鼠：

將多部設備視為單一設備管理

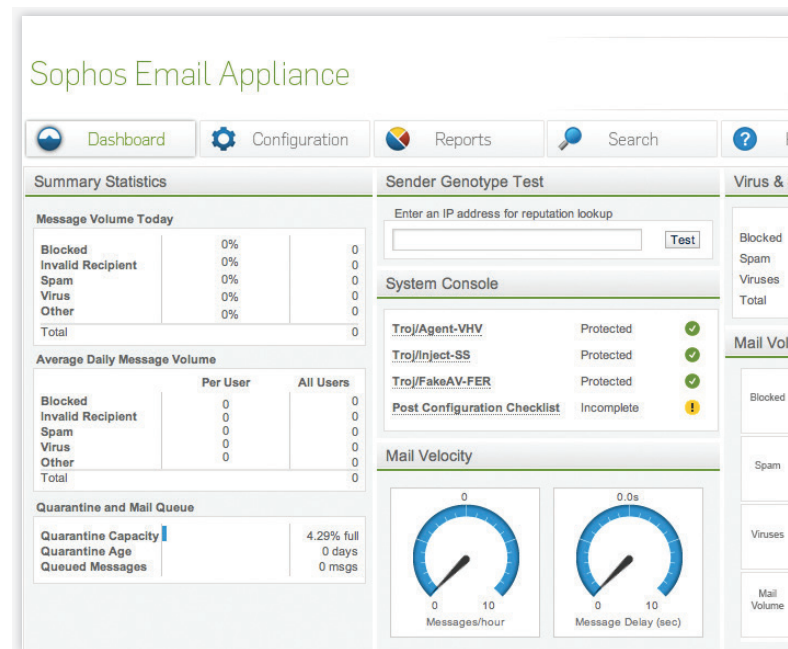
叢集功能讓您可以利用單一主控台管理許多台 Sophos Email Appliance。

漸進式的成本增加 藉由新增設備到叢集中，您的業務可以輕鬆且無負擔地擴展。

硬體或虛擬設備一無所謂。 您可以依需求叢集成任何硬體設備或虛擬設備的組合。

網頁型管理主控台

只要在我們的管理主控台上按幾下滑鼠，就可以快速執行任何您指定的動作。





| 硬體規格 | ES100 | ES1100 | ES5000 |
|----------------|--|---|---|
| 處理能力(每小時處理郵件數) | 95,000 | 200,000 | 550,000 |
| 處理器 | ULV 雙核心 | 雙核心 | 雙核心 |
| 硬碟 | 250 GB SATA | 250 GB SATA | 160 GB SAS (RAID1) 雙熱交換式 |
| 電源供應器 | 200W 100 - 240V | 260W 100 - 240V | Dual hot-swap 920W, 100 - 240V |
| 尺寸 | 17.2 x 1.7 x 9.8 英吋 (427 x 43 x 249 公厘) | 16.8 x 1.7 x 14.0 英吋 (427 x 43 x 356 公厘) | 17.0 x 1.7 x 25.6 英吋 (432 x 43 x 650 公厘) |
| 重量 | 10 磅/4.5 公斤 | 26 磅/11.8 公斤 | 45 磅/20.5 公斤 |

功能

- ▶ Live Anti-Spam
- ▶ Sender Genotype
- ▶ Behavioral Genotype
Anti-malware
- ▶ SPX Encryption
- ▶ 包含預先設定檔的 DLP 引擎
- ▶ 網頁型管理主控台和報告功能
- ▶ 系統警示和通知
- ▶ 24/7 支援

安裝

1U 機架掛載

法規/安全認證

UL、CE、FCC、VCCI、C-Tick、TÜV-GS、SABS、RoHS、WEEE

硬體保固

內含 3 年進階更換 (必須具備有效軟體授權)

支援的語言

終端使用者介面和電子郵件摘要：英文、法文、德文、義大利文、日文、西班牙文、繁體中文、簡體中文和瑞典文

管理主控台：英文

立即免費試用

請造訪 sophos.com 註冊並取得三十天免費試用版本。

英國業務部
電話：+44 (0)8447 671131
電子郵件：sales@sophos.com

北美業務部
免費電話：1-866-866-2802
電子郵件：nasales@sophos.com

澳大利亞和紐西蘭業務部
電話：+61 2 9409 9100
電子郵件：sales@sophos.com.au

亞洲業務部
電話：+65 62244168
電子郵件：salesasia@sophos.com

美國波士頓 | 英國牛津
© Copyright 2013. Sophos Ltd. 版權所有。
所有商標的版權皆屬於其個別所有人。

Sophos Data Sheet 6.11v1.dNA